

VULCANO
Departamento Comercial
Av. Infante D. Henrique, lotes 2E e 3E
1800-220 Lisboa
tel. 218 500 300 fax 218 500 301
info.vulcano@pt.bosch.com

Bosch Termotecnologia SA
Sede
E.N. 16 - Km 3,7 Aveiro
3800-533 Cacia



Serviço Pós-venda
211 540 721
808 275 325
Chamada local



www.vulcano.pt

TABELA DE PREÇOS AR CONDICIONADO

ABRIL 2013





Serviços de Apoio ao Cliente	03
Nova Normativa Europeia de Etiquetagem Energética	04
Ar Condicionado	
Mono-split – Unidades Murais	06
Multi-split – Unidades Interiores	08
Multi-split – Unidades Exteriores	09
Tabela Ecovalor	09
Multi-split – Combinações	10

Estudos e Dimensionamento

O Gabinete de Estudos e Dimensionamento tem por função dimensionar os sistemas de ar condicionado mais adequados, em função do levantamento das necessidades térmicas existentes, quer de calor como de frio, de acordo com a melhor integração do sistema a climatizar. Adicionalmente, este gabinete também dimensiona sistemas de aquecimento destinado a águas quentes sanitárias, em especial com recursos a soluções solares, aquecimento central e aquecimento de piscinas. Oferece uma resposta rápida e de confiança ao instalador, construtor e projetista, no aconselhamento, na preparação e na concretização de soluções.

Formação

Os centros de formação da Vulcano, em Lisboa e Aveiro, desenvolvem diferentes níveis de formação relacionados com ar condicionado: desde os princípios básicos da refrigeração, características dos fluidos frigorigéneos e circuitos frigoríficos, à apresentação da gama de produto, instalação, carga e descarga de gás, à análise de componentes e condições de funcionamento dos aparelhos. Didaticamente, abordam-se e simulam-se várias soluções em ações interativas para comerciais, instaladores, projetistas e postos de assistência técnica.

Assistência Pós-venda

A Vulcano coloca à disposição dos clientes uma assistência técnica especializada, através dos números de telefone 808 275 325 ou 211 540 721. A mais vasta rede de postos de assistência técnica, com cobertura em todo o País, permite um elevado nível de serviço com tempo de resposta médio entre 24h e 48h, (1 a 2 dias úteis), transmitindo toda a confiança aos utilizadores.

Internet e Acesso Profissional

Em **www.vulcano.pt** encontram-se todas as informações e ferramentas úteis para os nossos consumidores e parceiros: os **produtos** com características e dados técnicos respetivos; **documentação** e catálogos, normas de instalação, tabela de peças e preços; **consulta** de pontos e requisição de prémios **Club V**; **calendário de formação** e formulário de inscrição; **campanhas** de comunicação, material de ponto de venda e muito mais.



NOVA NORMATIVA EUROPEIA DE ETIQUETAGEM ENERGÉTICA

Enquadramento

Com o objetivo de melhorar a eficiência energética na União Europeia, foram fixadas algumas metas ambiciosas pela Comissão Europeia até 2020: os chamados objetivos 20-20-20 têm como meta a redução de 20% nas emissões de CO2, o acréscimo de 20% em energias renováveis e a redução de 20% no uso de energia primária.



Para chegar a esse objetivo, foi emitida pela União Europeia uma diretiva de Ecodesign com o intuito de fixar requerimentos mínimos para produtos relativos à energia. A forma de medição dessa performance para aparelhos de Ar Condicionado (potência abaixo dos 12 kW) foi alterada para melhor refletir as condições de vida diária. Daí resultou uma nova etiqueta energética para a União Europeia: a partir de 2013, os produtos que não correspondam aos requerimentos mínimos de eficiência energética, perdem a marca CE e deixam de poder ser comercializados na Europa.

A nova legislação

Desde 1 de janeiro de 2013, os equipamentos de ar condicionado de potência igual ou inferior a 12 kW que entrem no mercado comunitário têm que cumprir os requisitos de ecodesign e de etiquetagem estabelecidos nos seguintes regulamentos europeus: Regulamento 206/2012 de 6 de março de 2012, através do qual se desenvolve a Diretiva 2009/125/CE do Parlamento Europeu e do Conselho, respeitante aos requisitos de design ecológico aplicados aos aparelhos de ar condicionado e aos ventiladores (ECODESIGN), e o Regulamento Delegado 626/2011, a 4 de março de 2011, pelo que se complementa a Diretiva 2010/30/EU do Parlamento Europeu e do Conselho respeitante à etiquetagem energética de aparelhos de ar condicionado (ETIQUETAGEM).

Como novidade há a destacar que o cálculo da eficiência energética destes equipamentos, à exceção de conduta única e de conduta dupla, deve realizar-se tendo em conta o rendimento sazonal.

O regulamento 206/2012 de Ecodesign tem como objetivo estabelecer os requisitos de design ecológico aplicáveis à introdução no mercado de aparelhos de ar condicionado com ligação à rede elétrica com uma potência nominal ≤ 12 kW para refrigeração, ou aquecimento, se o produto não tiver a função de refrigeração, e os ventiladores utilizem uma potência elétrica ≤ 125 W. Não se aplica aos aparelhos que utilizam fontes de energia não elétrica nem aos aparelhos de ar condicionado que não utilizam o ar como meio de transmissão de calor.

Um aspeto chave deste regulamento é que estabelece os requisitos mínimos de eficiência energética, para refrigeração (SEER) e para o aquecimento (SCOP), que devem cumprir, desde 1 de janeiro de 2013, os aparelhos de ar condicionado, para poderem entrar no mercado comunitário.

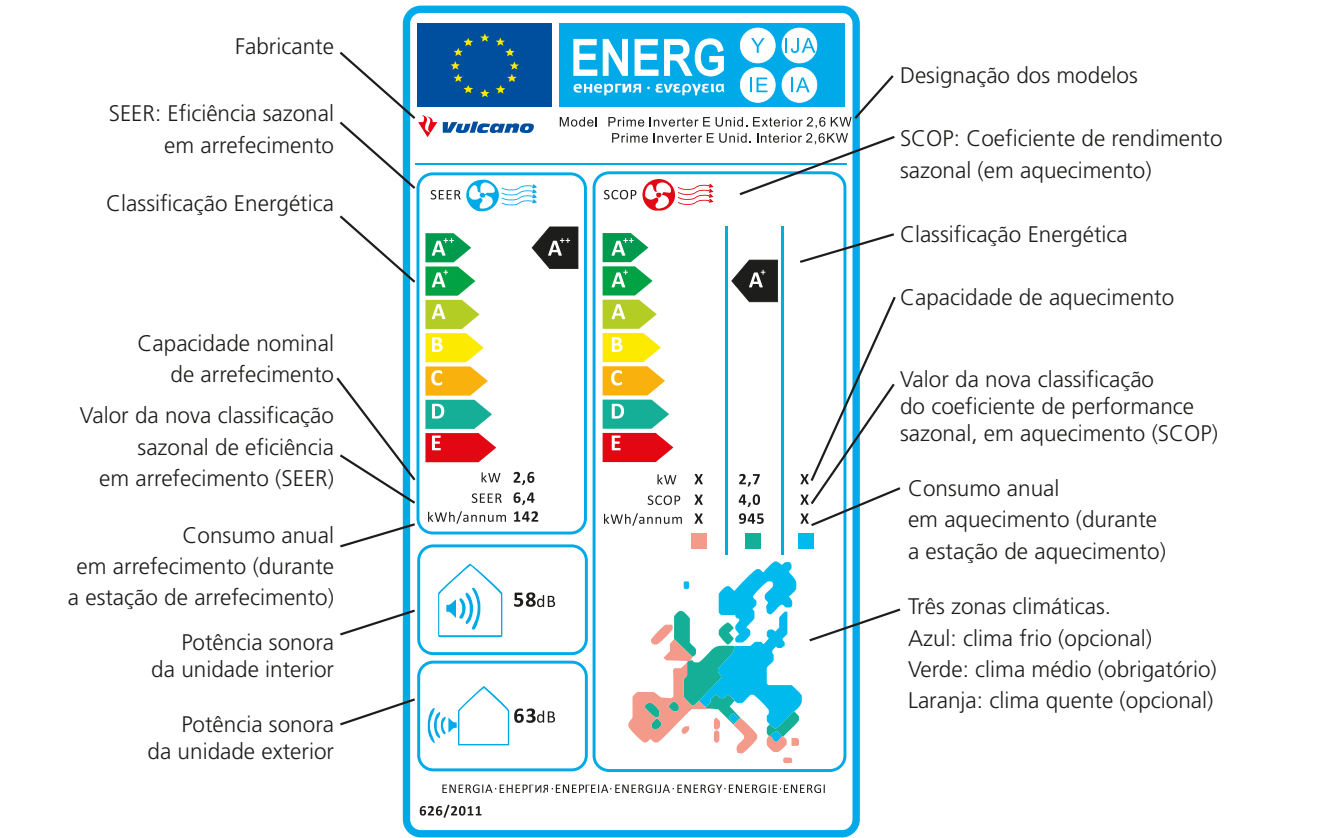
Porquê a nova etiqueta?

A nova etiqueta foi introduzida na Europa para que os consumidores possam fazer escolhas mais inteligentes / eficientes. Para que isso seja possível é fundamental que possam comparar a eficiência energética dos equipamentos segundo critérios uniformes. Esta nova etiqueta permite aos utilizadores que as decisões sejam melhor informadas do que nunca, uma vez que a eficiência sazonal reflete o comportamento de um aparelho de ar condicionado em distintas condições de funcionamento.

Vulcano: Um passo à frente na eficiência energética

A nova Gama de ar condicionado da Vulcano apresenta elevados padrões de qualidade. A Vulcano antecipa o estabelecido nos regulamentos europeus e introduz uma nova gama de aparelhos com classificações de eficiência energética até A++.

A nova etiqueta reflete as classificações de eficiência energética através de um código cromático que vai do verde-escuro – o maior nível de eficiência energética – ao vermelho – o nível menos eficiente. As informações que constam desta nova etiqueta abrangem as novas classificações energéticas para aquecimento (SCOP) e arrefecimento (SEER) e também os consumos anuais e potência sonora.



FASES DE INTRODUÇÃO DAS NOVAS ESCALAS DE CLASSES DE EFICIÊNCIA ENERGÉTICA			
1 de janeiro de 2013	1 de janeiro de 2015	1 de janeiro de 2017	1 de janeiro de 2019
A, B, C, D, E, F e G	A+, A, B, C, D, E e F	A++, A+, A, B, C, D e E	A+++, A++, A+, A, B, C e D

SEER “Fator de eficiência energética sazonal”: fator de eficiência energética global da unidade, representativo de toda a temporada de arrefecimento, calculado como a necessidade anual de arrefecimento de referência dividida pelo consumo anual de eletricidade para arrefecimento.

SCOP “Coeficiente de rendimento sazonal”: coeficiente global de rendimento da unidade, representativo de toda a temporada de aquecimento designada (o valor do SCOP corresponde a uma temporada de aquecimento determinada), calculada dividindo a necessidade anual de aquecimento de referência pelo consumo anual de eletricidade para aquecimento.

AR CONDICIONADO

Mono-split

MONO-SPLIT – UNIDADES MURAIS

GAMA PRIME INVERTER E



A++

Classificação Energética até A++ (Alta Eficiência)

TECNOLOGIA INVERTER DC

Tecnologia Inverter DC e Eficiência Energética

GÁS REFRIGERANTE ECOLÓGICO R410A

Gás Refrigerante Ecológico R410a

VERSATILIDADE FRIO/CALOR

Versatilidade frio/calor

FILTRO SILVER ION (FILTRO DE IÕES DE PRATA)

Filtro Silver Ion (filtro de iões de prata)

FILTRO ANTI-PÓ

Filtro anti-pó

MODOS DE FUNCIONAMENTO

Modos de Funcionamento desumidificação; auto ventilação-turbo; frio; calor

FUNÇÕES INTELIGENTES

Funções Inteligentes swing; sleep; autolimpeza; diagnóstico de anomalia

COMPACTOS E SILENCIOSOS

Compactos e Silenciosos

FÁCIL DE INSTALAR E USAR

Fácil de instalar e usar

OUTROS

- Potências desde 2,6 kW a 6,5 kW
- Temperatura exterior de -15° C a 43° C
- Temperatura interior de 16° C a 30° C
- Proteção anti-gelo, sobrecarga e baixa frequência de rede
- Programação diária
- Comando à distância

MODELO kW	CAPACIDADE kW (mín./nom./máx.)	CONSUMO kW (mín./nom./máx.)	EFICIÊNCIA ENERGÉTICA	SEER/SCOP	PRESSÃO SON. dB (mín./máx.)	PESO kg (líq./bruto)	DIMENSÕES mm	EAN	CÓDIGO	PREÇO S/ IVA
Unidade Interior (U.I.) e Unidade Exterior (U.E.)	Arref.	Arref.	Arref.		U.I.	U.I.	U.I.			
	Aquec.	Aquec.	Aquec.		U.E.	U.E.	U.E.			
								4051516778323	7 736 501 567	
U.I. e U.E. 2,6 (9.000 BTU)	0,80 / 2,60 / 3,20 0,90 / 2,75 / 3,40	0,10 / 0,72 / 1,10 0,15 / 0,72 / 1,50	A++ A+	6,40 / 4,00	23 / 41 - / 50	10 / 13 30 / 32	A 275 x L 845 x P 180 A 540 x L 776 x P 320	U.I.: 4051516755508 U.E.: 4051516755515	U.I.: 7 738 311 121 U.E.: 7 738 311 122	790,00 €
								4051516778330	7 736 501 568	
U.I. e U.E. 3,5 (12.000 BTU)	0,90 / 3,50 / 4,00 0,90 / 3,65 / 4,20	0,10 / 1,10 / 1,30 0,15 / 1,10 / 1,55	A++ A	6,40 / 3,80	24 / 42 - / 55	10 / 13 33 / 35	A 275 x L 845 x P 180 A 540 x L 848 x P 320	U.I.: 4051516755522 U.E.: 4051516755539	U.I.: 7 738 311 123 U.E.: 7 738 311 124	820,00 €
								4051516778347	7 736 501 569	
U.I. e U.E. 5,3 (18.000 BTU)	- / 5,28 / - - / 5,28 / -	- / 1,62 / - - / 1,60 / -	A+ A	5,60 / 3,80	33 / 46 - / 56	13 / 17 46 / 51	A 298 x L 945 x P 208 A 700 x L 955 x P 396	U.I.: 4051516755546 U.E.: 4051516755553	U.I.: 7 738 311 125 U.E.: 7 738 311 126	1 130,00 €
								4051516778354	7 736 501 570	
U.I. e U.E. 6,5 (22.000 BTU)	2,20 / 6,45 / 7,00 2,30 / 6,45 / 8,50	0,45 / 1,94 / 3,05 0,40 / 1,91 / 3,40	A+ A	5,80 / 3,80	36 / 45 50 / 58	15,5 / 20,5 62,5 / 67	A 315 x L 1018 x P 223 A 790 x L 980 x P 427	U.I.: 4051516755560 U.E.: 4051516755577	U.I.: 7 738 311 127 U.E.: 7 738 311 128	1 370,00 €

Notas:
1 A capacidade de arrefecimento baseia-se em: temperatura interior de 27° C, temperatura exterior de termómetro de bolbo seco 35° C e termómetro de bolbo húmido 24° C.
2 A capacidade de aquecimento baseia-se em: temperatura interior de 20° C, temperatura exterior de termómetro de bolbo seco 7° C e termómetro de bolbo húmido 6° C.

Os preços apresentados incluem EcoREEE segundo tabela em vigor de prestação financeira à entidade gestora de REEE, de acordo com o artigo 35.º do Decreto-Lei n.º 230/2004, de 10 de Dezembro.
Nos aparelhos que incluem baterias acresce o Ecovalor, segundo tabela em vigor de contribuição para o Ecopilhas.
Sobre os preços dos produtos e Ecovalor incide a taxa de IVA em vigor.

AR CONDICIONADO

Mono-split

MONO-SPLIT – UNIDADES MURAIS

GAMA EASY INVERTER E



A++

Classificação Energética até A++ (Alta Eficiência)

TECNOLOGIA INVERTER DC

Tecnologia Inverter DC e Eficiência Energética

GÁS REFRIGERANTE ECOLÓGICO R410A

Gás Refrigerante Ecológico R410a

VERSATILIDADE FRIO/CALOR

Versatilidade frio/calor

FILTRO SILVER ION (FILTRO DE IÕES DE PRATA)

Filtro Silver Ion (filtro de iões de prata)

FILTRO ANTI-PÓ

Filtro anti-pó

MODOS DE FUNCIONAMENTO

Modos de Funcionamento desumidificação; auto ventilação-turbo; frio; calor

FUNÇÕES INTELIGENTES

Funções Inteligentes swing; sleep; autolimpeza; diagnóstico de anomalia

COMPACTOS E SILENCIOSOS







Compactos e Silenciosos

FÁCIL DE INSTALAR E USAR

Fácil de instalar e usar

OUTROS

- Potências desde 2,6 kW a 6,5 kW
- Temperatura exterior de -15° C / 43° C (-15° C a 45° C no modelo 5,3kW)
- Temperatura interior de 16° C a 30° C
- Proteção anti-gelo, sobrecarga e baixa frequência de rede
- Programação diária
- Comando à distância

MODELO kW	CAPACIDADE kW (mín./nom./máx.)	CONSUMO kW (mín./nom./máx.)	EFICIÊNCIA ENERGÉTICA	SEER/SCOP	PRESSÃO SON. dB (mín./máx.)	PESO kg (líq./bruto)	DIMENSÕES mm	EAN	CÓDIGO	PREÇO S/ IVA
Unidade Interior (U.I.) e Unidade Exterior (U.E.)	 Arref.	 Arref.	 Arref.		U.I.	U.I.	U.I.			
	 Aquec.	 Aquec.	 Aquec.		U.E.	U.E.	U.E.			
U.I. e U.E. 2,6 (9.000 BTU)	0,60 / 2,70 / 3,20 0,80 / 2,80 / 3,60	0,19 / 0,87 / 1,30 0,22 / 0,90 / 1,40	A+ A	5,60 / 3,80	28 / 39 - / 51	9 / 12 28 / 32	A 275 x L 845 x P 180 A 540 x L 776 x P 320	4051516778286 U.I.: 4051516755423 U.E.: 4051516755430	7 736 501 563 U.I.: 7 738 311 113 U.E.: 7 738 311 114	640,00 €
U.I. e U.E. 3,5 (12.000 BTU)	0,60 / 3,50 / 3,90 0,88 / 4,00 / 4,40	0,19 / 1,17 / 1,40 0,25 / 1,20 / 1,55	A++ A+	6,10 / 4,00	30 / 40 - / 53	9 / 12 29 / 33	A 275 x L 845 x P 180 A 540 x L 776 x P 320	4051516778293 U.I.: 4051516755447 U.E.: 4051516755454	7 736 501 564 U.I.: 7 738 311 115 U.E.: 7 738 311 116	695,00 €
U.I. e U.E. 5,3 (18.000 BTU)	1,26 / 5,28 / 6,60 1,12 / 5,80 / 6,80	0,38 / 1,63 / 2,65 0,35 / 1,76 / 2,65	A+ A	5,60 / 3,80	35 / 43 - / 56	13 / 17 45 / 50	A 298 x L 940 x P 200 A 700 x L 955 x P 396	4051516778309 U.I.: 4051516755461 U.E.: 4051516755478	7 736 501 565 U.I.: 7 738 311 117 U.E.: 7 738 311 118	990,00 €
U.I. e U.E. 6,5 (22.000 BTU)	2,53 / 6,45 / 6,55 2,53 / 7,00 / 7,60	0,60 / 2,18 / 2,65 0,60 / 2,22 / 2,80	A A	5,10 / 3,80	39 / 47 - / 58	14 / 17,5 60 / 65	A 315 x L 1007 x P 219 A 790 x L 980 x P 427	4051516778316 U.I.: 4051516755485 U.E.: 4051516755492	7 736 501 566 U.I.: 7 738 311 119 U.E.: 7 738 311 120	1 180,00 €

Notas:
1 A capacidade de arrefecimento baseia-se em: temperatura interior de 27° C, temperatura exterior de termómetro seco 35° C e termómetro húmido 24° C.
2 A capacidade de aquecimento baseia-se em: temperatura interior de 20° C, temperatura exterior de termómetro seco 7° C e termómetro húmido 6° C.

Os preços apresentados incluem EcoREEE segundo tabela em vigor de prestação financeira à entidade gestora de REEE, de acordo com o artigo 35.º do Decreto-Lei n.º 230/2004, de 10 de Dezembro.
Nos aparelhos que incluem baterias acresce o Ecovalor, segundo tabela em vigor de contribuição para o Ecopilhas.
Sobre os preços dos produtos e Ecovalor incide a taxa de IVA em vigor.

AR CONDICIONADO
Multi-split

MULTI-SPLIT – COMBINAÇÕES

A gama Multi-split da Vulcano dispõe de Unidades Exteriores de 2x1, 3x1, 4x1 e 5x1, que podem ser combinadas com qualquer uma das Unidades Interiores Vulcano, para oferecer múltiplas soluções de ar condicionado para todas as necessidades de conforto.



2x1 (18.000 mil BTU/h) U.E. DE 5,3 kW	
1 U.I. (mil BTU/h)	2 U.I. (mil BTU/h)
COMBINAÇÃO	COMBINAÇÃO
7	7 + 7
9	7 + 12
12	9 + 12
	7 + 9
	9 + 9

3x1 (24.000 mil BTU/h) U.E. DE 7 kW	
2 U.I. (mil BTU/h)	3 U.I. (mil BTU/h)
COMBINAÇÃO	COMBINAÇÃO
7 + 7	7 + 7 + 7
7 + 12	7 + 7 + 18
9 + 9	7 + 9 + 18
9 + 18	9 + 9 + 12
12 + 18	12 + 12 + 12
7 + 9	7 + 7 + 9
7 + 18	7 + 9 + 9
7 + 12	7 + 12 + 12
12 + 12	9 + 9 + 18
18 + 18	7 + 7 + 12
	7 + 9 + 12
	9 + 9 + 9
	9 + 12 + 12

4x1 (28.000 mil BTU/h) U.E. DE 8,2 kW		
2 U.I. (mil BTU/h)	3 U.I. (mil BTU/h)	4 U.I. (mil BTU/h)
COMBINAÇÃO	COMBINAÇÃO	COMBINAÇÃO
7 + 7	7 + 7 + 7	7 + 7 + 7 + 7
7 + 12	7 + 7 + 18	7 + 7 + 7 + 18
9 + 9	7 + 9 + 18	7 + 7 + 9 + 18
9 + 18	9 + 9 + 9	7 + 9 + 9 + 12
12 + 18	9 + 12 + 12	9 + 9 + 12 + 12
7 + 9	12 + 12 + 18	7 + 7 + 7 + 9
7 + 18	7 + 7 + 9	7 + 7 + 9 + 9
9 + 12	7 + 9 + 9	7 + 7 + 12 + 12
12 + 12	7 + 12 + 12	9 + 9 + 9 + 9
18 + 18	9 + 9 + 12	7 + 7 + 7 + 12
	9 + 12 + 18	7 + 7 + 9 + 12
	7 + 7 + 12	7 + 9 + 9 + 9
	7 + 9 + 12	9 + 9 + 9 + 12
	7 + 12 + 18	
	9 + 9 + 18	
	12 + 12 + 12	

4x1 (36.000 mil BTU/h) U.E. DE 10,6 kW		
2 U.I. (mil BTU/h)	3 U.I. (mil BTU/h)	4 U.I. (mil BTU/h)
COMBINAÇÃO	COMBINAÇÃO	COMBINAÇÃO
7 + 12	7 + 7 + 7	7 + 7 + 7 + 7
7 + 18	7 + 7 + 9	7 + 7 + 7 + 9
7 + 22	7 + 7 + 12	7 + 7 + 7 + 12
9 + 9	7 + 7 + 18	7 + 7 + 7 + 18
9 + 12	7 + 7 + 22	7 + 7 + 7 + 22
9 + 18	7 + 9 + 9	7 + 7 + 9 + 9
9 + 22	7 + 9 + 12	7 + 7 + 9 + 12
12 + 12	7 + 9 + 18	7 + 7 + 9 + 18
12 + 18	7 + 9 + 22	7 + 7 + 9 + 22
12 + 22	7 + 12 + 12	7 + 7 + 12 + 12
18 + 18	7 + 12 + 18	7 + 7 + 12 + 18
18 + 22	7 + 12 + 22	7 + 7 + 12 + 22
22 + 22	7 + 18 + 18	7 + 7 + 18 + 18
	7 + 18 + 22	7 + 9 + 9 + 9
	7 + 22 + 22	7 + 9 + 9 + 12
	9 + 9 + 9	7 + 9 + 9 + 18
	9 + 9 + 12	7 + 9 + 9 + 22
	9 + 9 + 18	7 + 9 + 12 + 12
	9 + 9 + 22	7 + 9 + 12 + 18
	9 + 12 + 12	7 + 9 + 12 + 22
	9 + 12 + 18	7 + 9 + 18 + 18
	9 + 12 + 22	7 + 12 + 12 + 12
	9 + 18 + 18	7 + 12 + 12 + 18
	9 + 18 + 22	9 + 9 + 9 + 9
	9 + 22 + 22	9 + 9 + 9 + 12
	12 + 12 + 12	9 + 9 + 9 + 18
	12 + 12 + 18	9 + 9 + 9 + 22
	12 + 12 + 22	9 + 9 + 12 + 12
	12 + 18 + 18	9 + 9 + 12 + 18
	12 + 18 + 22	9 + 9 + 12 + 22
	18 + 18 + 18	9 + 9 + 18 + 18
		9 + 12 + 12 + 12
		9 + 12 + 12 + 18
		9 + 12 + 12 + 22
		12 + 12 + 18 + 18
		12 + 12 + 18 + 22

- ☐ Combinações possíveis das unidades interiores, sem que se ultrapasse a capacidade nominal da unidade exterior.
- ☐ Com todas as unidades interiores a funcionarem em simultâneo é superada a potência nominal da unidade exterior, no entanto não é ultrapassada a potência máxima da unidade exterior.
- ☒ Com todas as unidades interiores a funcionarem em simultâneo a potência total das mesmas fica limitada à potência máxima da unidade exterior. Assim, estas combinações não são aconselhadas para o funcionamento em simultâneo de todas as unidades interiores, pois em alguns casos a temperatura desejada poderá não ser alcançada.

AR CONDICIONADO
Multi-split

5x1 (42.000 mil BTU/h) U.E. DE 12,4 kW			
2 U.I. (mil BTU/h)	3 U.I. (mil BTU/h)	4 U.I. (mil BTU/h)	5 U.I. (mil BTU/h)
COMBINAÇÃO	COMBINAÇÃO	COMBINAÇÃO	COMBINAÇÃO
7 + 18	7 + 7 + 7	7 + 7 + 7 + 7	7 + 7 + 7 + 7 + 7
7 + 22	7 + 7 + 9	7 + 7 + 7 + 9	7 + 7 + 7 + 7 + 9
9 + 12	7 + 7 + 12	7 + 7 + 7 + 12	7 + 7 + 7 + 7 + 12
9 + 18	7 + 7 + 18	7 + 7 + 7 + 18	7 + 7 + 7 + 7 + 18
9 + 22	7 + 7 + 22	7 + 7 + 7 + 22	7 + 7 + 7 + 7 + 22
12 + 12	7 + 9 + 9	7 + 7 + 9 + 9	7 + 7 + 7 + 9 + 9
12 + 18	7 + 9 + 12	7 + 7 + 9 + 12	7 + 7 + 7 + 9 + 12
12 + 22	7 + 9 + 18	7 + 7 + 9 + 18	7 + 7 + 7 + 9 + 18
18 + 18	7 + 9 + 22	7 + 7 + 9 + 22	7 + 7 + 7 + 9 + 22
18 + 22	7 + 12 + 12	7 + 7 + 12 + 12	7 + 7 + 7 + 12 + 12
22 + 22	7 + 12 + 18	7 + 7 + 12 + 18	7 + 7 + 7 + 12 + 18
	7 + 12 + 22	7 + 7 + 12 + 22	7 + 7 + 7 + 12 + 22
	7 + 18 + 18	7 + 7 + 18 + 18	7 + 7 + 7 + 18 + 18
	7 + 18 + 22	7 + 7 + 18 + 22	7 + 7 + 7 + 18 + 22
	7 + 22 + 22	7 + 7 + 22 + 22	7 + 7 + 9 + 9 + 9
	9 + 9 + 9	7 + 9 + 9 + 9	7 + 7 + 9 + 9 + 12
	9 + 9 + 12	7 + 9 + 9 + 12	7 + 7 + 9 + 9 + 18
	9 + 9 + 18	7 + 9 + 9 + 18	7 + 7 + 9 + 9 + 22
	9 + 9 + 22	7 + 9 + 9 + 22	7 + 7 + 9 + 12 + 12
	9 + 12 + 12	7 + 7 + 9 + 12 + 12	7 + 7 + 9 + 12 + 18
	9 + 12 + 18	7 + 9 + 12 + 18	7 + 7 + 9 + 12 + 22
	9 + 12 + 22	7 + 9 + 12 + 22	7 + 7 + 9 + 18 + 18
	9 + 18 + 18	7 + 9 + 18 + 18	7 + 7 + 9 + 18 + 22
	9 + 18 + 22	7 + 9 + 18 + 22	7 + 7 + 12 + 12 + 12
	9 + 22 + 22	7 + 9 + 22 + 22	7 + 7 + 12 + 12 + 18
	12 + 12 + 12	7 + 12 + 12 + 12	7 + 7 + 12 + 12 + 22
	12 + 12 + 18	7 + 12 + 12 + 18	7 + 7 + 12 + 18 + 18
	12 + 12 + 22	7 + 12 + 12 + 22	7 + 9 + 9 + 9 + 9
	12 + 18 + 18	7 + 12 + 18 + 18	7 + 9 + 9 + 9 + 12
	12 + 18 + 22	7 + 12 + 18 + 22	7 + 9 + 9 + 9 + 18
	12 + 22 + 22	7 + 12 + 22 + 22	7 + 9 + 9 + 9 + 22
	18 + 18 + 18	7 + 18 + 18 + 18	7 + 9 + 9 + 12 + 12
	18 + 18 + 22	9 + 9 + 9 + 9	7 + 9 + 9 + 12 + 18
	18 + 22 + 22	9 + 9 + 9 + 12	7 + 9 + 9 + 12 + 22
	22 + 22 + 22	9 + 9 + 9 + 18	7 + 9 + 9 + 18 + 18
		9 + 9 + 9 + 22	7 + 9 + 12 + 12 + 12
		9 + 9 + 12 + 12	7 + 9 + 12 + 12 + 18
		9 + 9 + 12 + 18	7 + 9 + 12 + 12 + 22
		9 + 9 + 12 + 22	7 + 12 + 12 + 12 + 12
		9 + 9 + 18 + 18	7 + 12 + 12 + 12 + 18
		9 + 9 + 18 + 22	9 + 9 + 9 + 9 + 9
		9 + 9 + 22 + 22	9 + 9 + 9 + 9 + 12
		9 + 12 + 12 + 12	9 + 9 + 9 + 9 + 18
		9 + 12 + 12 + 18	9 + 9 + 9 + 9 + 22
		9 + 12 + 12 + 22	9 + 9 + 9 + 12 + 12
		9 + 12 + 18 + 18	9 + 9 + 9 + 12 + 18
		9 + 12 + 18 + 22	9 + 9 + 9 + 12 + 22
		9 + 12 + 22 + 22	9 + 9 + 9 + 18 + 18
		9 + 18 + 18 + 18	9 + 9 + 12 + 12 + 12
		12 + 12 + 12 + 12	9 + 9 + 12 + 12 + 18
		12 + 12 + 12 + 18	9 + 9 + 12 + 12 + 22
		12 + 12 + 12 + 22	9 + 12 + 12 + 12 + 12
		12 + 12 + 18 + 18	9 + 12 + 12 + 12 + 18
		12 + 12 + 18 + 22	12 + 12 + 12 + 12 + 12

- ☐ Combinações possíveis das unidades interiores, sem que se ultrapasse a capacidade nominal da unidade exterior.
- ☐ Com todas as unidades interiores a funcionarem em simultâneo é superada a potência nominal da unidade exterior, no entanto não é ultrapassada a potência máxima da unidade exterior.
- ☒ Com todas as unidades interiores a funcionarem em simultâneo a potência total das mesmas fica limitada à potência máxima da unidade exterior. Assim, estas combinações não são aconselhadas para o funcionamento em simultâneo de todas as unidades interiores, pois em alguns casos a temperatura desejada poderá não ser alcançada.